



Hessische Meisterschaften

Vierspänner Pferde/ Ponys Kl. S

Einspänner Pferde Kl. S

Einspänner Ponys Kl. M

Zweispänner Pferde/ Ponys Kl. S

KI. A

Zeiten Marathon

Pferde Kl. M	Länge Meter	Tempo Km/h	EZ Min: sec	BZ Min: sec	HZ Min: sec.	Pflicht Tore
Phase- E	41150	13	19:59	16:59	39:58	1-3

Ponys Kl. M	Länge Meter	Tempo Km/h	EZ Min: sec	BZ Min: sec	HZ Min: sec.	Pflicht Tore
Phase- E	41125	12	20:34	17:34	41:08	1-3

Phase- E Start-Hindernisstrecke, H1, 1000m, T1, H2, 2000m, T2, H3, 3000m, T3, H6, 4000m, Ziel.



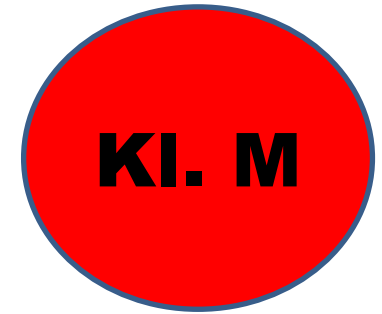
Hessische Meisterschaften

Vierspänner Pferde/ Ponys Kl. S

Einspänner Pferde Kl. S

Einspänner Ponys Kl. M

Zweispänner Pferde/ Ponys Kl. S



Zeiten Marathon

Pferde Kl. M	Länge Meter	Tempo Km/h	EZ Min: sec	BZ Min: sec	HZ Min: sec.	Pflicht Tore
Phase- E	5440	14	23:18	20:18	46:36	1-4

Ponys Kl. M	Länge Meter	Tempo Km/h	EZ Min: sec	BZ Min: sec	HZ Min: sec.	Pflicht Tore
Phase- E	5440	13	25:06	22:06	50:12	1-4

Phase- E Start-Hindernisstrecke, H1, 1000m, T1, H2, 2000m, T2, H3, 3000m, T3, 4000m, H4, T4, 5000m, H6, Ziel- E



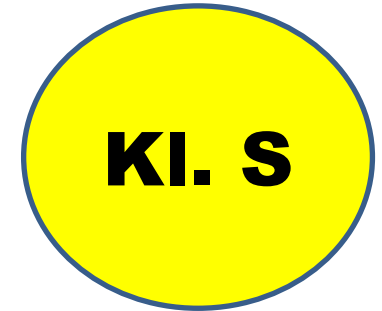
Hessische Meisterschaften

Vierspänner Pferde/ Ponys Kl. S

Einspänner Pferde Kl. S

Einspänner Ponys Kl. M

Zweispänner Pferde/ Ponys Kl. S



Zeiten Marathon

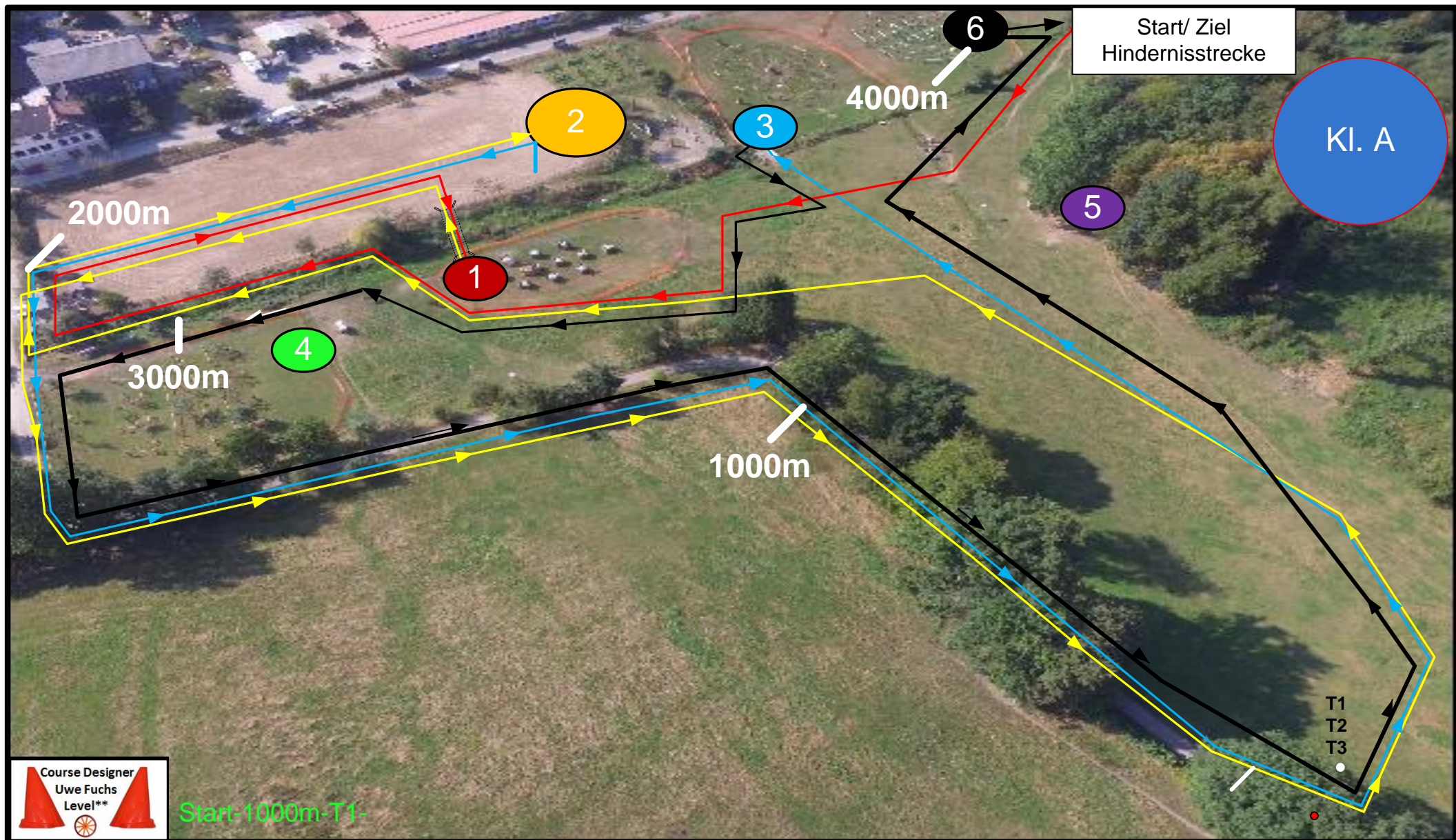
Pferde Kl. M	Länge Meter	Tempo Km/h	EZ Min: sec	BZ Min: sec	HZ Min: sec.	Pflicht Tore
Phase- E	6000	14	25:42	22:42	51:24	1-5

Ponys Kl. M	Länge Meter	Tempo Km/h	EZ Min: sec	BZ Min: sec	HZ Min: sec.	Pflicht Tore
Phase- E	6000	13	27:41	24:41	54:22	1-5

Phase- E Start-Hindernisstrecke, H1, 1000m, T1, H2, 2000m, T2, H3, 3000m, T3, 4000m, H4, T4, H5, 5000m, T5, H6, 6000m, Ziel.

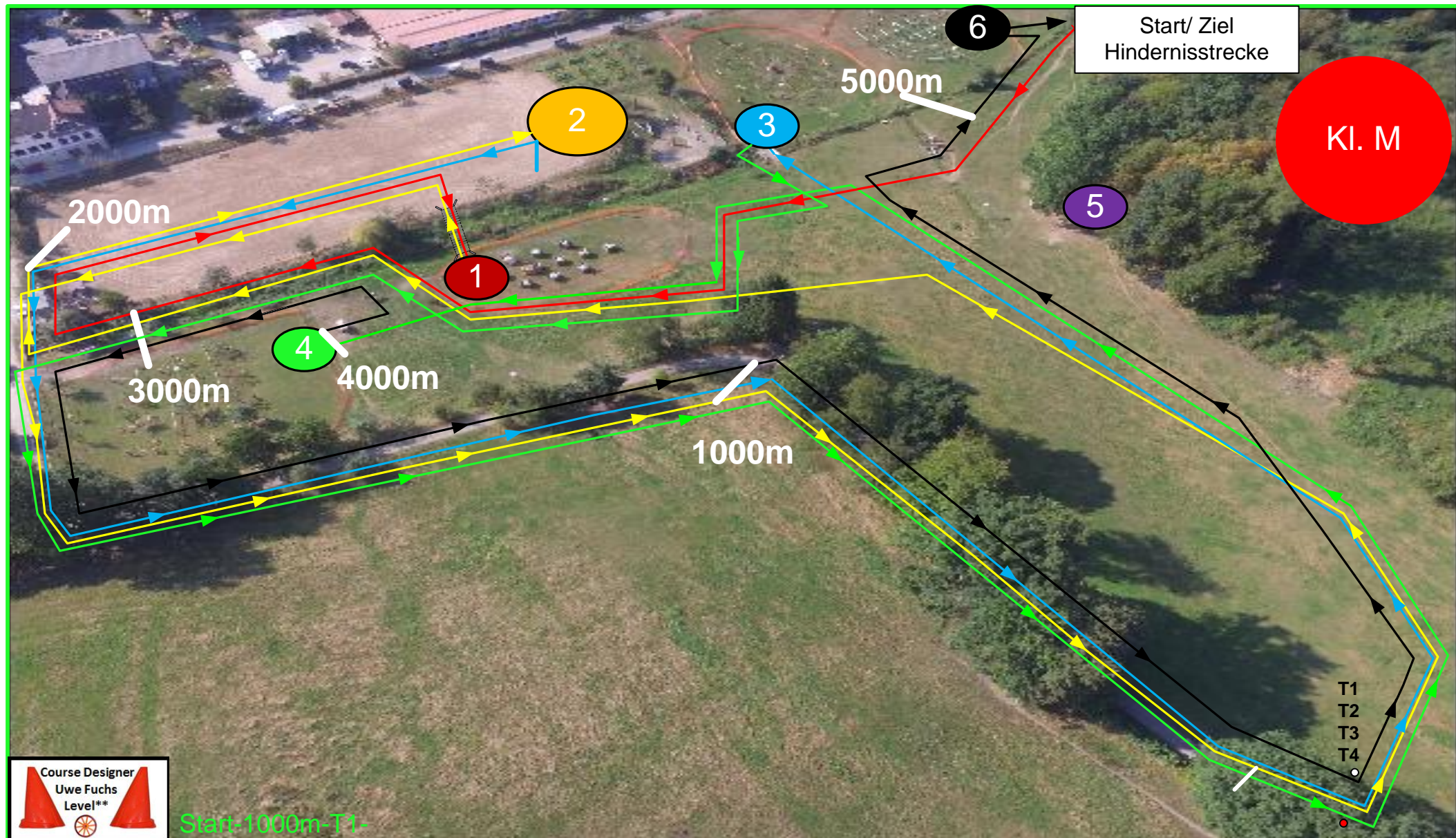


Hessische Meisterschaften
Vierspänner Pferde/ Ponys Kl. S
Einspänner Pferde Kl. S
Einspänner Ponys Kl. M
Prüfungen Zweispänner Pferde/ Ponys Kl. A





Hessische Meisterschaften
Vierspänner Pferde/ Ponys Kl. S
Einspänner Pferde Kl. S
Einspänner Ponys Kl. M
Zweispänner Pferde/ Ponys Kl. S





Hessische Meisterschaften
Vierspänner Pferde/ Ponys Kl. S
Einspänner Pferde Kl. S
Einspänner Ponys Kl. M
Zweispänner Pferde/ Ponys Kl. S

