

Fahrtturnier

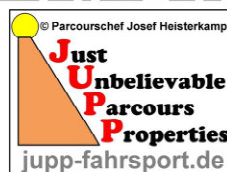
2022

22. – 24.04.2022

Fahr- und Reitverein Wettringen e.V.



Geländeunterlagen Klasse A



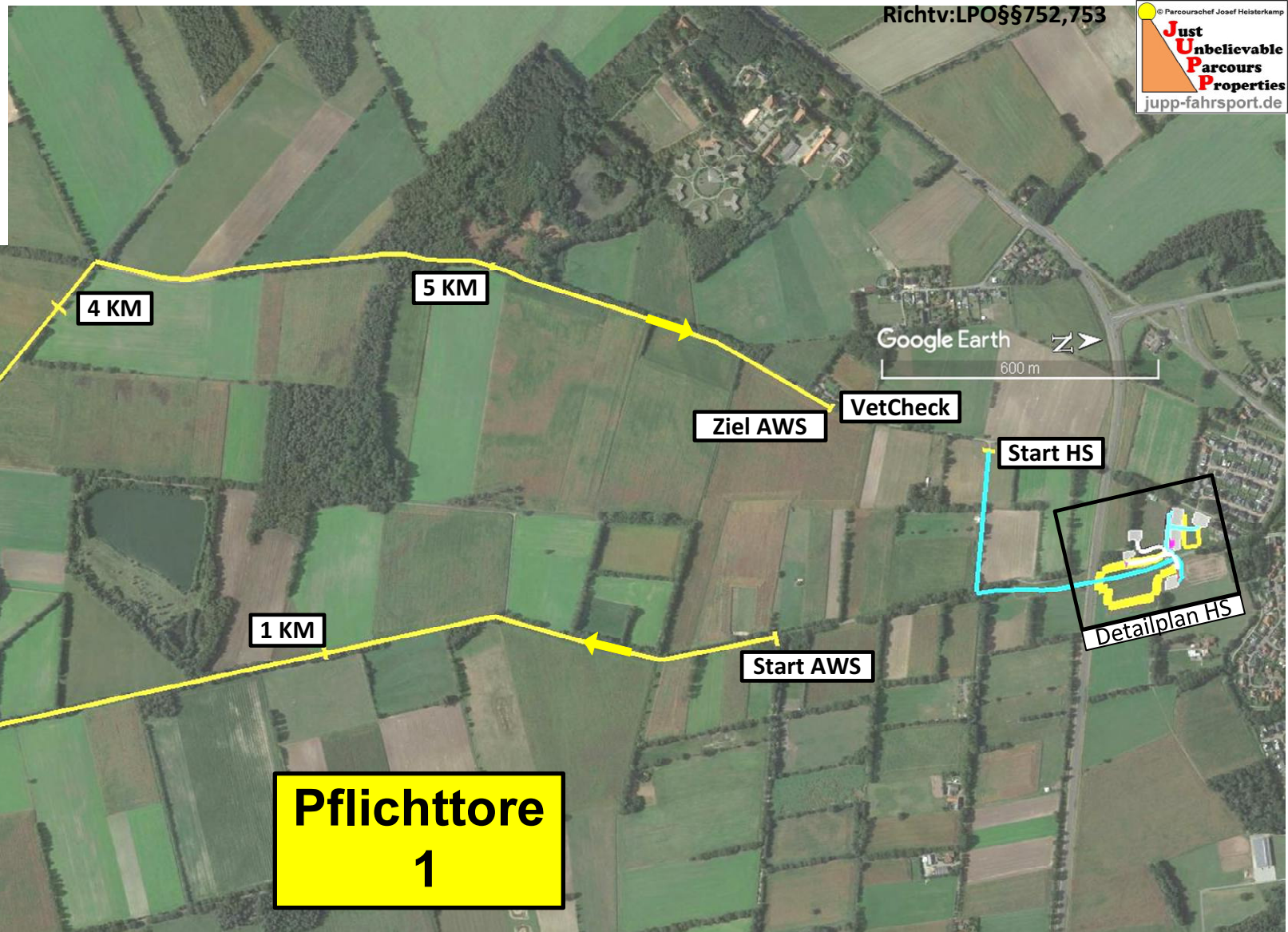


Fahr-und Reitverein Wettringen e.V. Fahrturnier 2022

22.-24.04.2022
Geländefahren Kl. S
Prfg.Nr: 03

Geländefahren Kl. A
Prfg.Nr: 07;11;15;19;23 und 24

AWS
(Aufwärmstrecke)
5700 Meter

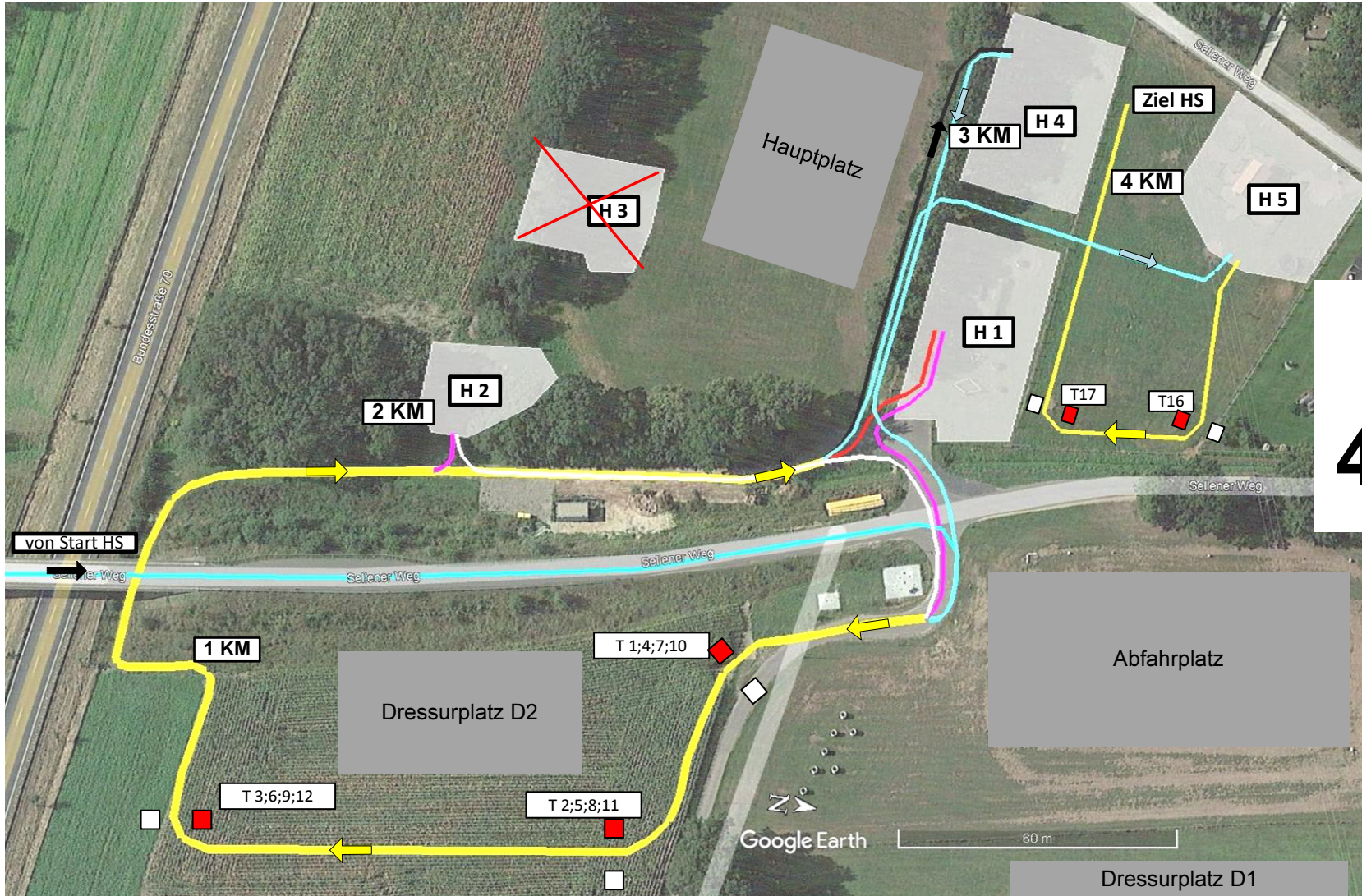




Fahr-und Reitverein Wettringen e.V. Fahrturnier 2022

22.-24.04.2022
Geländefahren Kl. A
Prfg.Nr: 07;11;15;19;23 und 24

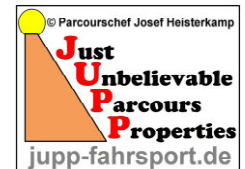
Richtv:LPO§§752,753



Pflichttore
1 – 12
und
16 - 17

HS
(Hindernisstrecke)
4020 Meter

Nur
Hindernisse
1; 2; 4 und 5



Reihenfolge: Start HS / T1 / T2 / T3 / 1KM / H1 / T4 / T5 / T6 / H2 / 2KM / T7 / T8 / T9 / H4 / 3KM / T10 / T11 / T12 / H5 / 30m / T16 / T17 / 4KM / Ziel HS.



Fah- und Reitverein Wettringen e.V.

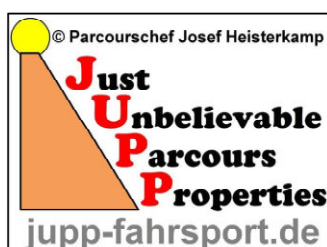
Fahrtturnier 2022

22.-24.04.2022

Geländefahren Kl. A und S

Richtv:LPO§§752,753

Klasse A Ponys Prfg.: 07; 15 und 23	Länge in Meter	Tempo KM/h	Bestzeit h:min:sec	Erlaubte Zeit h:min:sec	Höchstzeit h:min:sec
AWS Aufwärmstrecke	5700	11	00:29:05	00:31:05	00:37:19
HS Hindernisstrecke	4020	12	00:17:06	00:20:06	00:40:12
Klasse A Pferde Prfg.: 11; 19 und 24	Länge in Meter	Tempo KM/h	Bestzeit h:min:sec	Erlaubte Zeit h:min:sec	Höchstzeit h:min:sec
AWS Aufwärmstrecke	5700	11,5	00:27:44	00:29:44	00:35:41
HS Hindernisstrecke	4020	12,5	00:16:18	00:19:18	00:38:36
Klasse S Ponys Prfg.: 03	Länge in Meter	Tempo KM/h	Bestzeit h:min:sec	Erlaubte Zeit h:min:sec	Höchstzeit h:min:sec
AWS Aufwärmstrecke	5700	12	00:26:30	00:28:30	00:34:12
HS Hindernisstrecke	5020	13	00:20:10	00:23:10	00:46:20





Fahr-und Reitverein Wettringen e.V. Fahrturnier 2022

22.-24.04.2022
Geländefahren Kl. S
Prfg.Nr: 03
Tore A-F

Geländefahren Kl. A
Prfg.Nr:
07;11;15;19;23 und
24

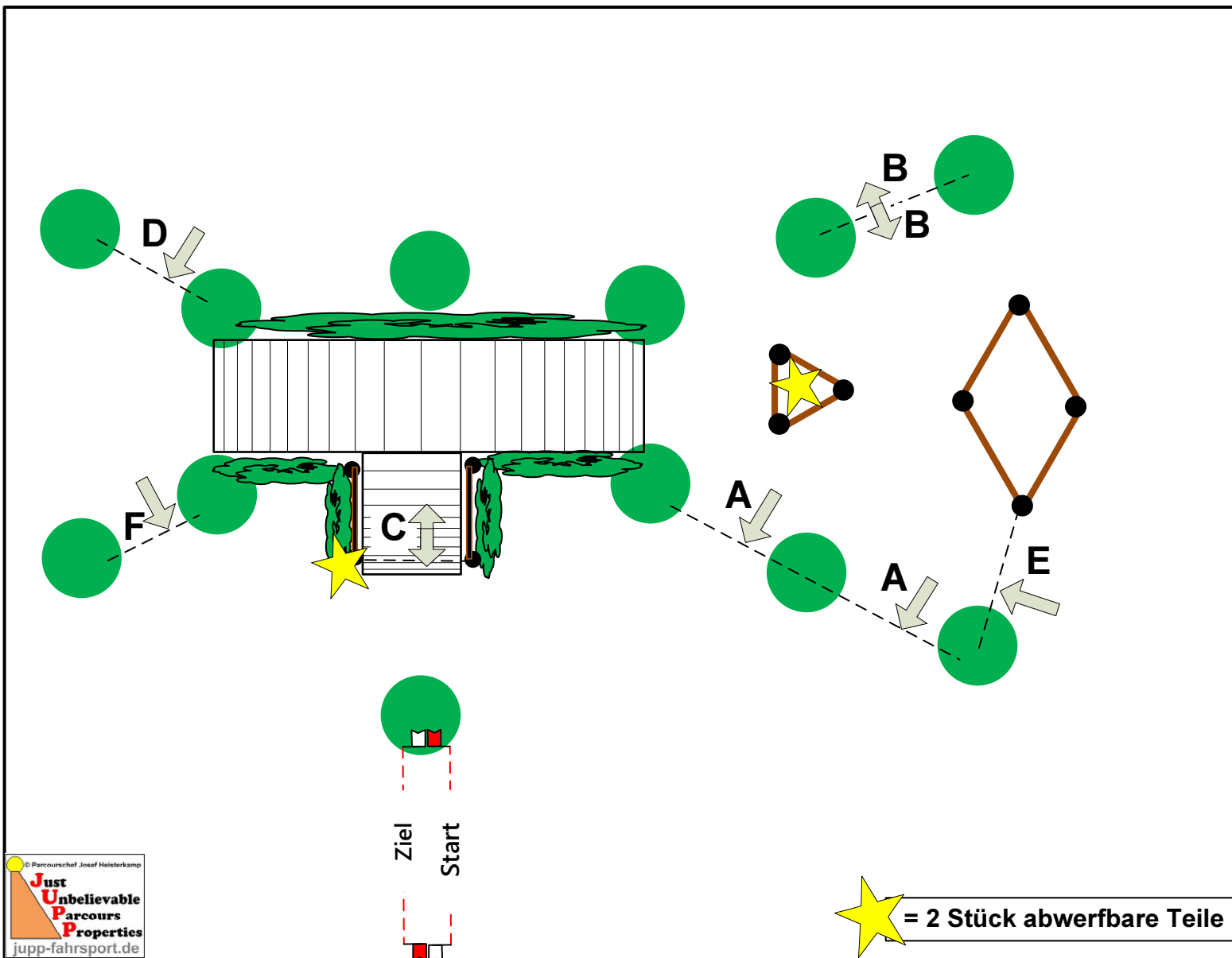
Tore A-D

Powered by:



Wall

H 1





Fahr-und Reitverein Wettringen e.V. Fahrturnier 2022

22.-24.04.2022
Geländefahren Kl. S
Prfg.Nr: 03
Tore A-F

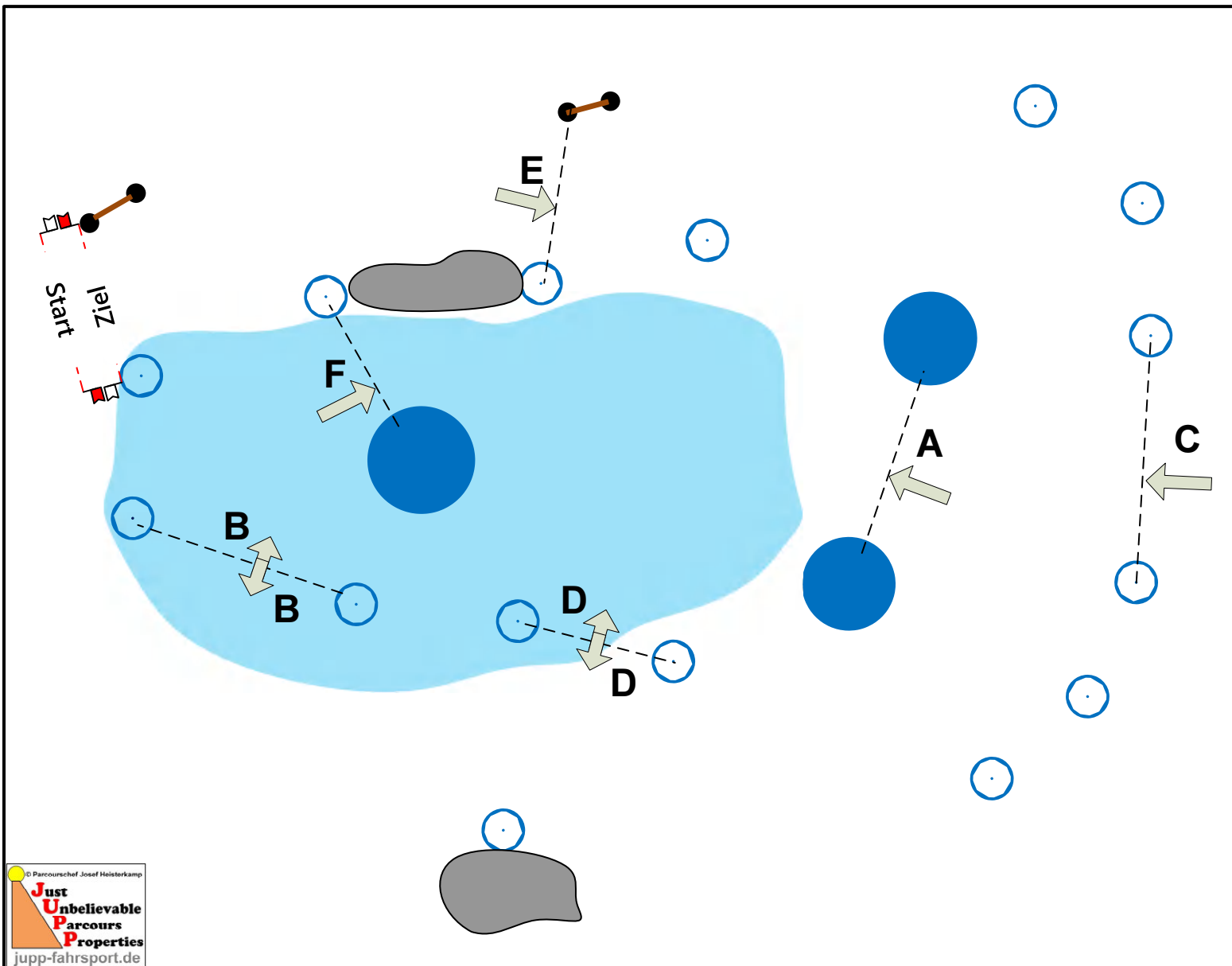
Geländefahren Kl. A
Prfg.Nr:
07;11;15;19;23 und
24
Tore A-D

Powered by:



Menzel's Wassergraben

H 2





Fahr-und Reitverein Wettringen e.V. Fahrturnier 2022

22.-24.04.2022
Geländefahren Kl. S
Prfg.Nr: 03
Tore A-F

Geländefahren Kl. A
Prfg.Nr:
07;11;15;19;23 und
24

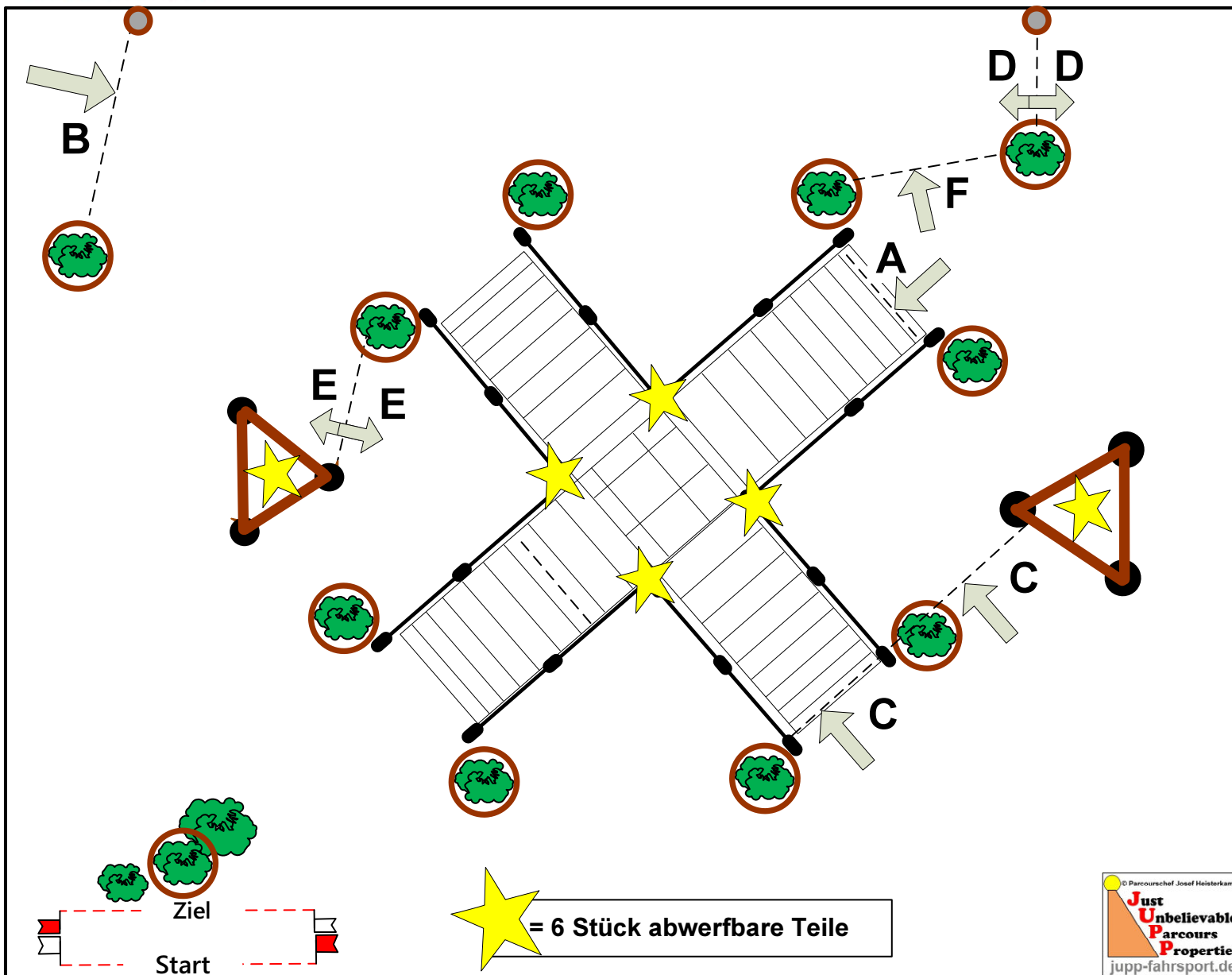
Tore A-D

Powered by:



**Elektro Brinner
Brücke**

H 4





Fahr-und Reitverein Wettringen e.V. Fahrturnier 2022

22.-24.04.2022
Geländefahren Kl. S
Prfg.Nr: 03
Tore A-F

Geländefahren Kl. A
Prfg.Nr:
07;11;15;19;23 und
24
Tore A-D

Powered by:



Hüsches
PS Schuppen

H 5

