

# Fahrtturnier

# 2020

18.-19.07.2020

Fahr- und Reitverein Wetrtingen e.V.



## Geländeunterlagen Klasse S



© Parcourschef Josef Heisterkamp  
Just Unbelievable Parcours Properties  
Always One Obstacle Ahead  
[www.jupp-fahrspport.de](http://www.jupp-fahrspport.de)



18.-19.07.2020

# Geländezeiten

<b>Training</b>		Länge in Meter	Tempo KM/h		Empfohlene Zeit h:min:sec	
AWS	Aufwärmstrecke	5950	9	./.	00:39:40	./.
				Bestzeit h:min:sec	Erlaubte Zeit h:min:sec	Höchstzeit h:min:sec
HS	Hindernisstrecke	2780	13	00:09:50	00:12:50	00:25:40
<b>Klasse M Prfg.: 02</b>		Länge in Meter	Tempo KM/h	Bestzeit h:min:sec	Erlaubte Zeit h:min:sec	Höchstzeit h:min:sec
AWS	Aufwärmstrecke	5950	11,5	00:29:03	00:31:03	00:37:15
HS	Hindernisstrecke	4735	13	00:18:51	00:21:51	00:43:42
<b>Klasse S Ponys Prfg.: 06;14 und 22</b>		Länge in Meter	Tempo KM/h	Bestzeit h:min:sec	Erlaubte Zeit h:min:sec	Höchstzeit h:min:sec
AWS	Aufwärmstrecke	5950	11,5	00:29:03	00:31:03	00:37:15
HS	Hindernisstrecke	4905	13	00:19:38	00:22:38	00:45:17
<b>Klasse S Pferde Prfg.: 10 und 18</b>		Länge in Meter	Tempo KM/h	Bestzeit h:min:sec	Erlaubte Zeit h:min:sec	Höchstzeit h:min:sec
AWS	Aufwärmstrecke	5950	12,5	00:26:34	00:28:34	00:34:16
HS	Hindernisstrecke	4905	14	00:18:01	00:21:01	00:42:03

© Parcourschef Josef Heisterkamp

**J**ust **U**nbelievable **P**arcours **P**roperties  
**A**lways **O**ne **O**bstacle **A**head

[www.jupp-fahrsport.de](http://www.jupp-fahrsport.de)

18.-19.07.2020

# AWS

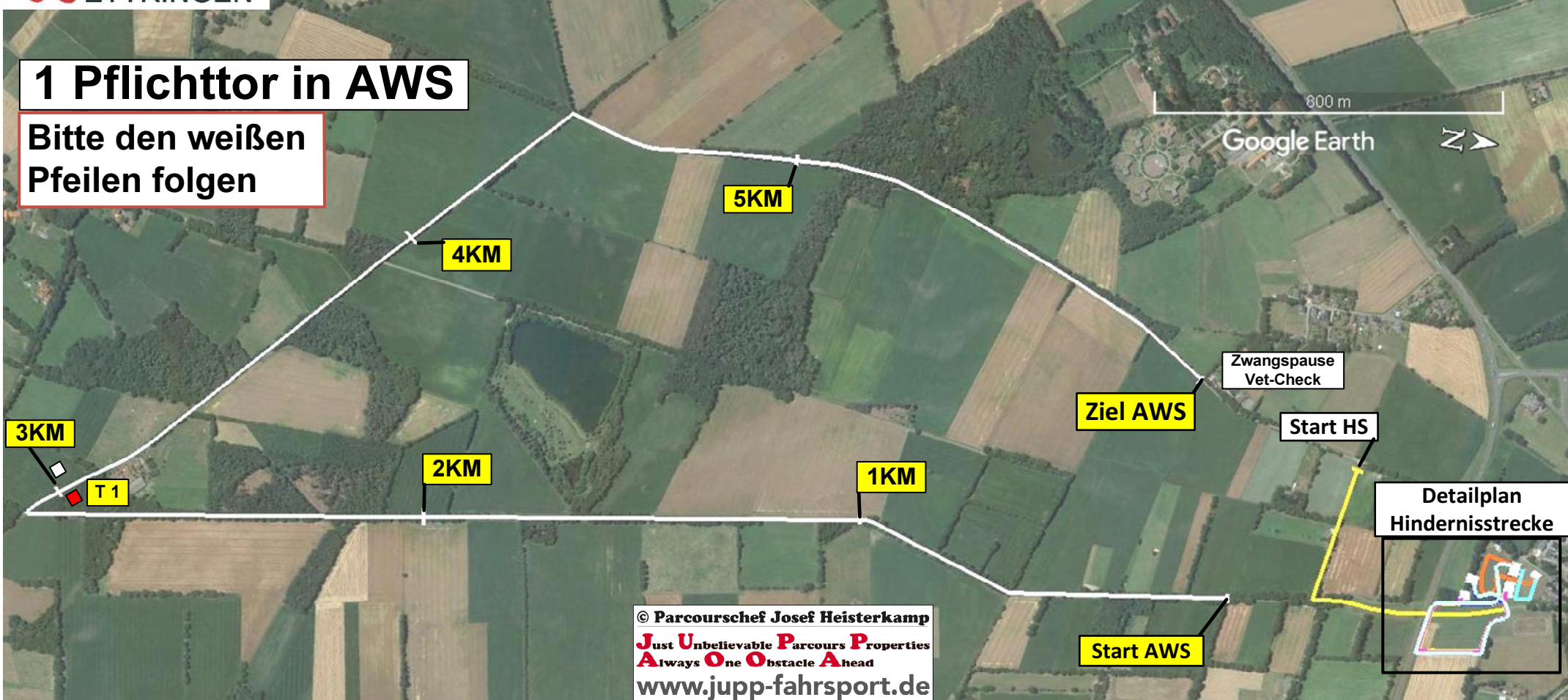
(Aufwärmstrecke)



Aufwärmstrecke TR	Länge in Meter	Tempo KM/h		Empfohlene Zeit h:min:sec	
Ponys/Pferde WB	5950	9	./.	00:39:40	./.
Aufwärmstrecke KL.M	Länge in Meter	Tempo KM/h	Bestzeit h:min:sec	Erlaubte Zeit h:min:sec	Höchstzeit h:min:sec
Ponys/Pferde Prfg. 02	5950	11,5	00:29:03	00:31:03	00:37:15
Aufwärmstrecke KL.S	Länge in Meter	Tempo KM/h	Bestzeit h:min:sec	Erlaubte Zeit h:min:sec	Höchstzeit h:min:sec
Ponys Prfg. 06;14 und 22	5950	11,5	00:29:03	00:31:03	00:37:15
Pferde Prfg. 10 und 18	5950	12,5	00:26:34	00:28:34	00:34:16

## 1 Pflichttor in AWS

Bitte den weißen Pfeilen folgen

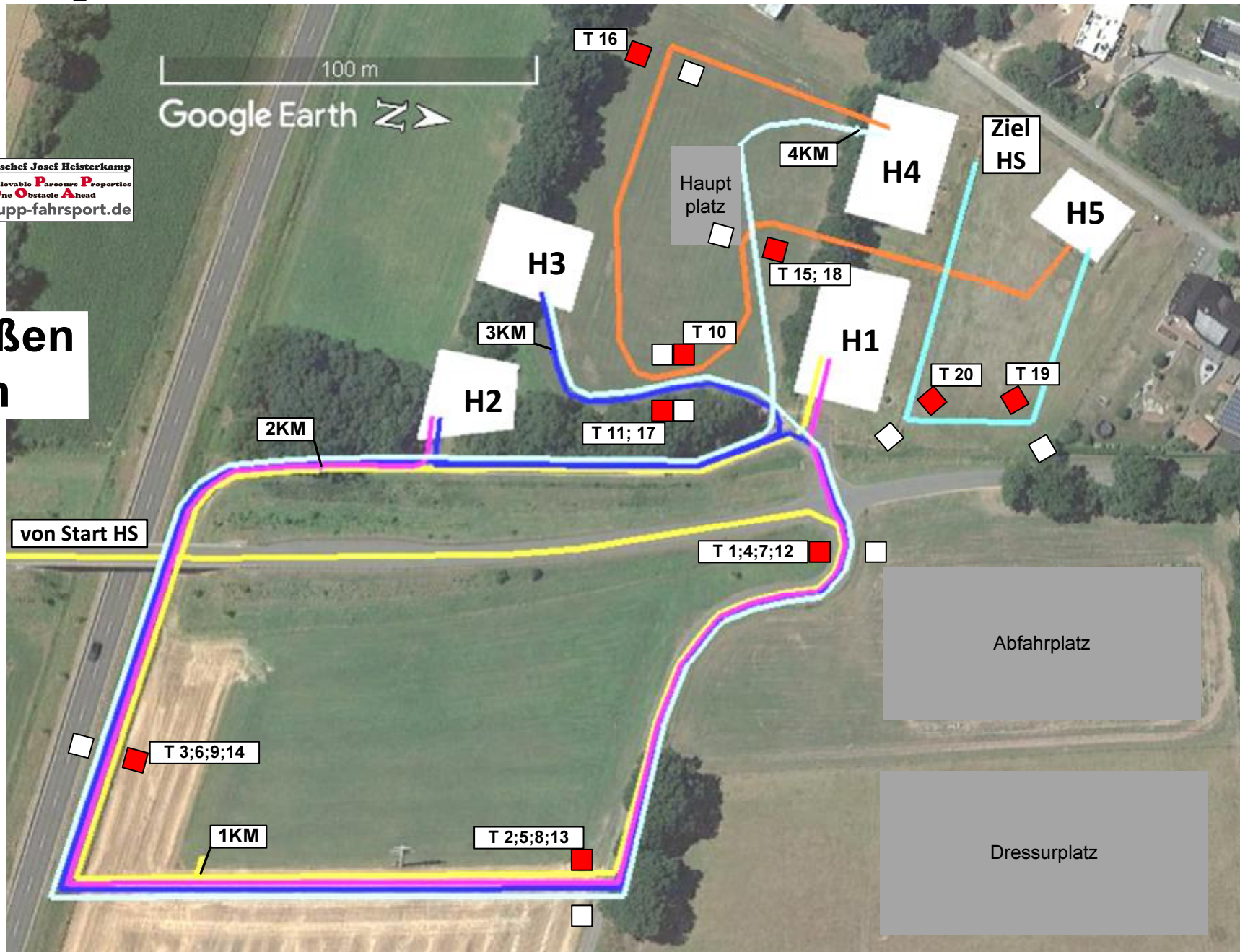


18.-19.07.2020

# HS

(Hindernisstrecke)

# Prfg.Nr: 06; 10; 14; 18 und 22 Geländefahren Kl. S



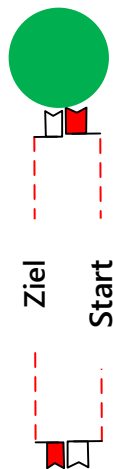
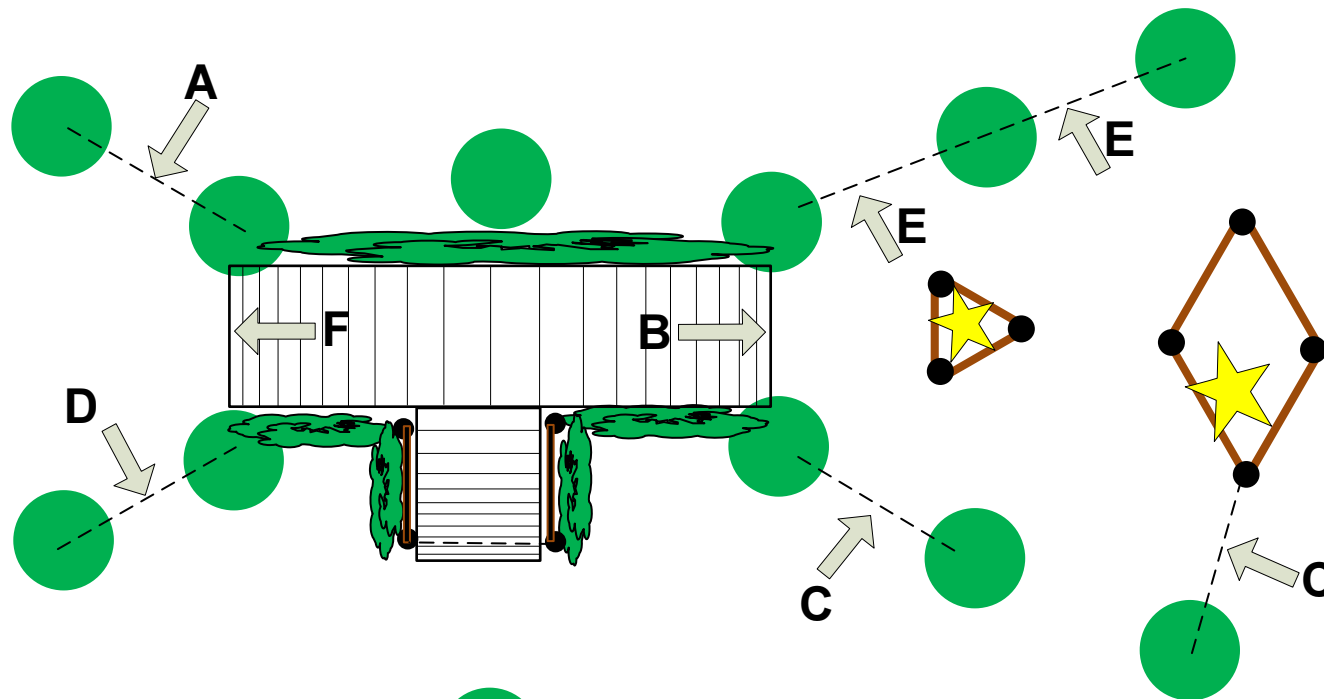
© Parcourschef Josef Heisterkamp  
 Just Unbelievable Parcours Properties  
 Always One Obstacle Ahead  
 www.jupp-fahrspport.de

Bitte den weißen Pfeilen folgen



Legende: Start HS-T1-T2-1KM-T3-H1-T4-T5-T6-2KM-H2-T7-T8-T9-T10-3KM-H3-T11-T12-T13-T14-T15-4KM-H4-T16-T17-T18-H5-T19-T20-Ziel HS- 4905 Meter.

# H 1 Provinzial-Wall



 = 2 Stück abwerfbare Teile

Klasse S Tore A-F  
Klasse M Tore A-E  
TR Tore A-D

18.-19.07.2020

Geländefahren Kl. S

Prfg.Nr: 06;10;14;18 und 22

Geländefahren Kl. M

Prfg.Nr: 02

Geländefahren Training

Powered by:

**PROVINZIAL**  
Die Versicherung der Sparkassen



© Parcourschef Josef Heisterkamp

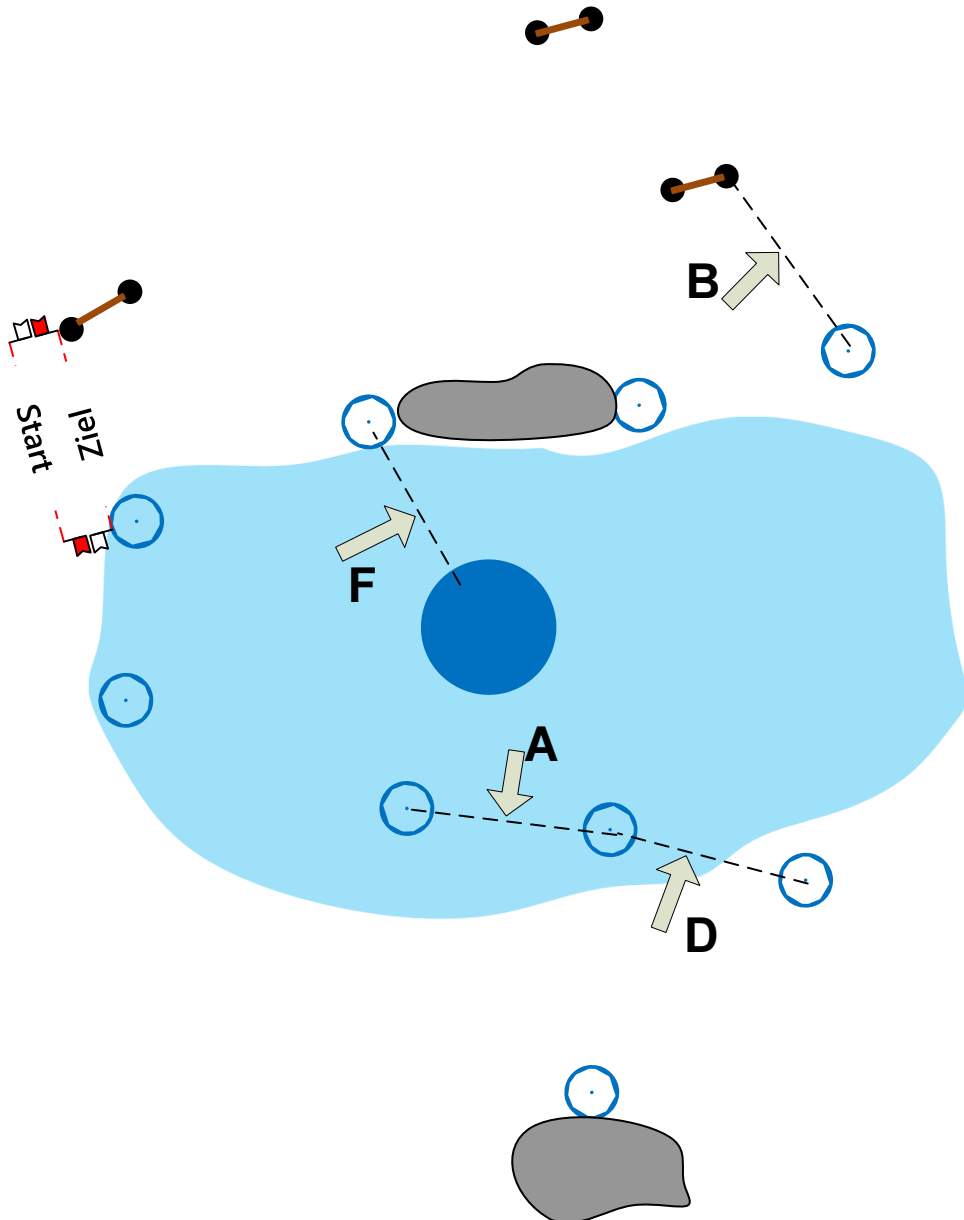
**J**ust **U**nbelievable **P**arcours **P**roperties  
**A**lways **O**ne **O**bstacle **A**head

[www.jupp-fahrsport.de](http://www.jupp-fahrsport.de)

# H 2 Menzel's Wassergraben

Klasse S Tore A-F

Klasse M Tore A-E



18.-19.07.2020

Geländefahren Kl. S

Prfg.Nr: 06;10;14;18 und 22

Geländefahren Kl. M

Prfg.Nr: 02

Powered by:



© Parcourschef Josef Heisterkamp

**J**ust **U**nbelievable **P**arcours **P**roperties  
**A**lways **O**ne **O**bstacle **A**head

[www.jupp-fahrsport.de](http://www.jupp-fahrsport.de)

# H 3 Baustoffprofi Märchenwald

Klasse S Tore A-F  
Klasse M Tore A-E

TR Tore A-D

18.-19.07.2020

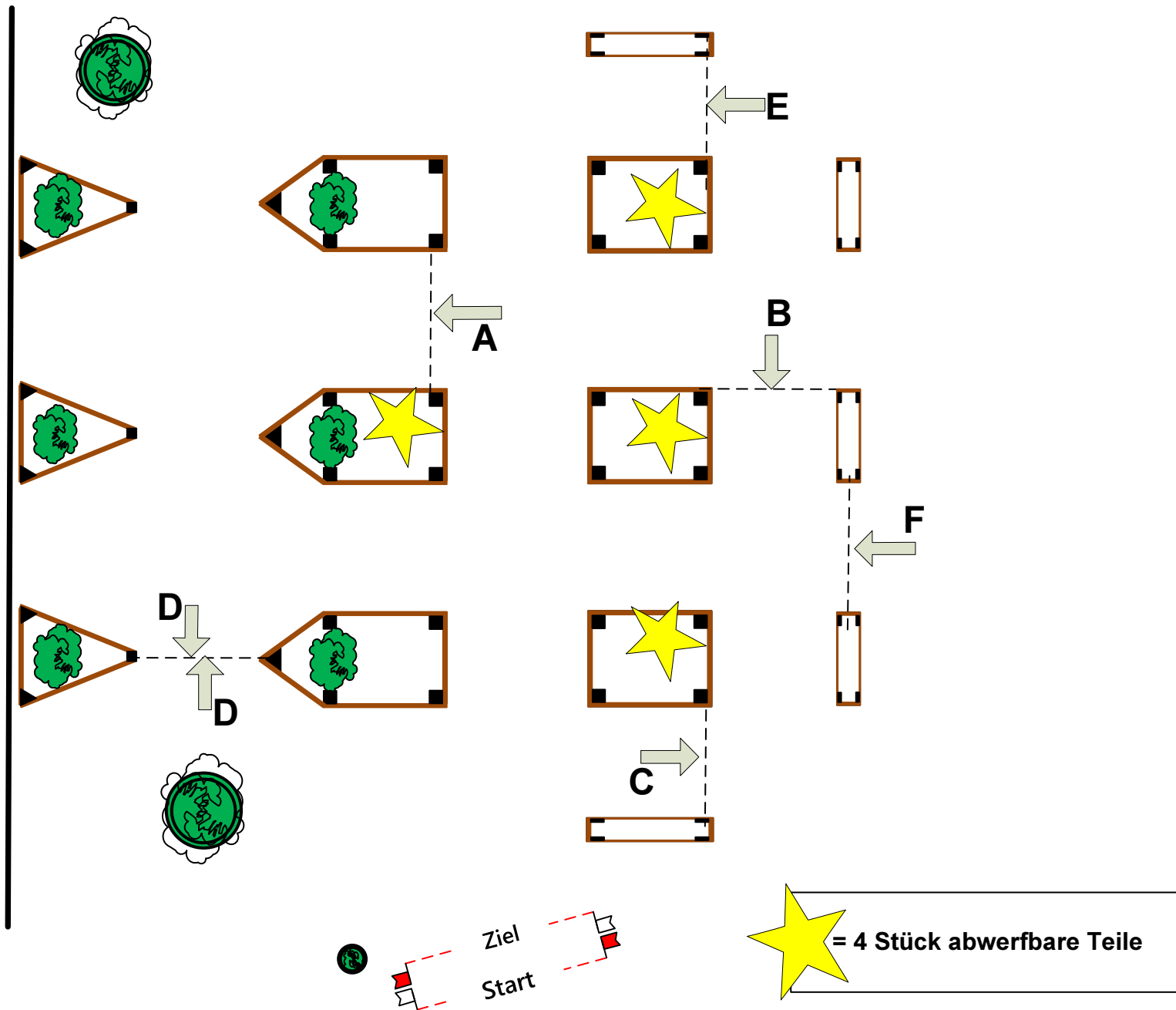
Geländefahren Kl. S

Prfg.Nr: 06;10;14;18 und 22

Geländefahren Kl. M

Prfg.Nr: 02

Geländefahren Training



Powered by:



© Parcourschef Josef Heisterkamp

**J**ust **U**nbelievable **P**arcours **P**roperties  
**A**lways **O**ne **O**bstacle **A**head

[www.jupp-fahrsport.de](http://www.jupp-fahrsport.de)

# H 4 Elektro Brinner Brücke

Klasse S Tore A-F

Klasse M Tore A-E

18.-19.07.2020

Geländefahren Kl. S

Prfg.Nr: 06;10;14;18 und 22

Geländefahren Kl. M

Prfg.Nr: 02

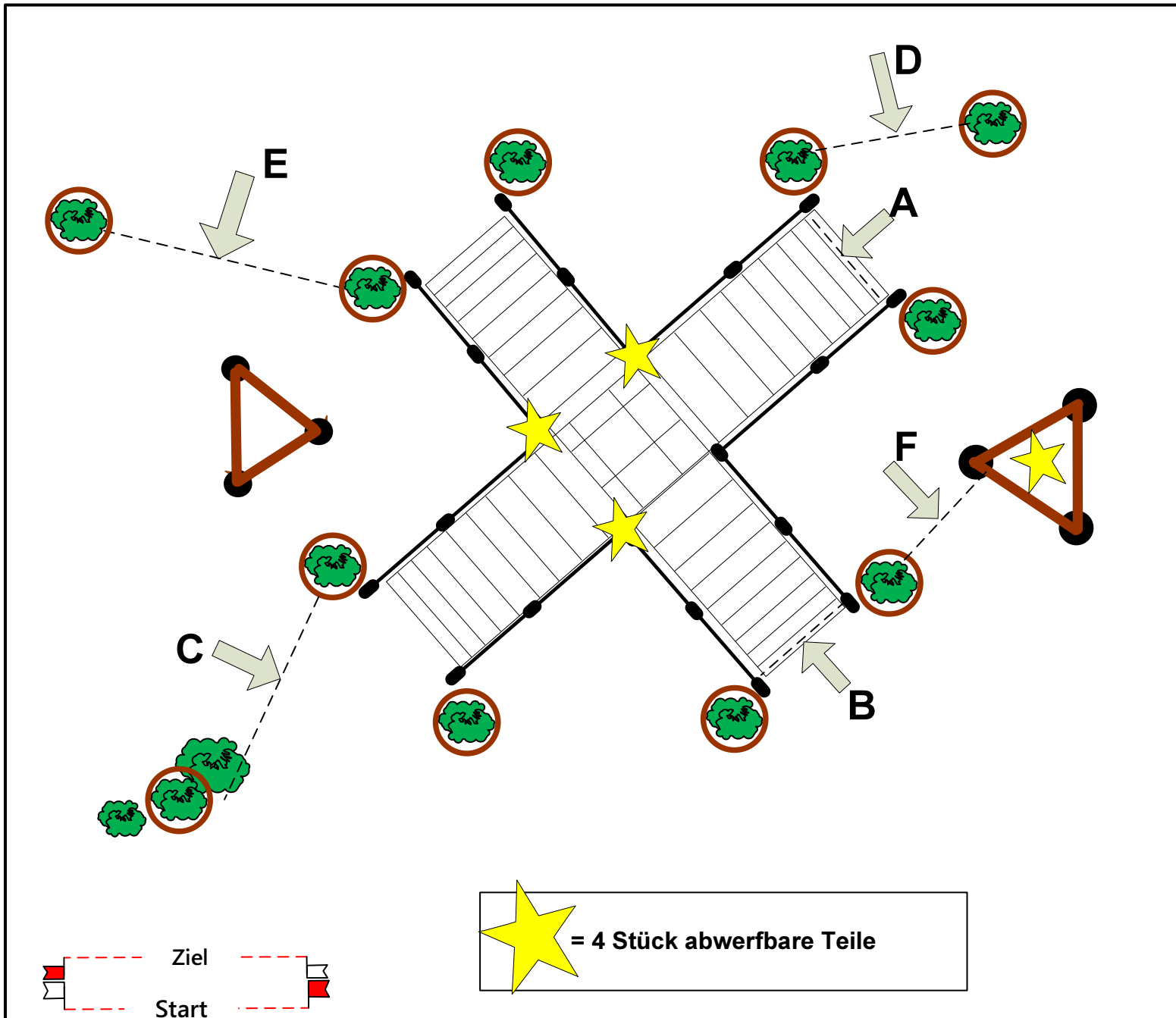
Powered by:



© Parcourschef Josef Heisterkamp

**J**ust **U**nbelievable **P**arcours **P**roperties  
**A**lways **O**ne **O**bstacle **A**head

[www.jupp-fahrsport.de](http://www.jupp-fahrsport.de)





# H 5 Willner's Schafstall

Klasse S Tore A-F  
Klasse M Tore A-D

TR Tore A-D

18.-19.07.2020

Geländefahren Kl. S

Prfg.Nr: 06;10;14;18 und 22

Geländefahren Kl. M

Prfg.Nr: 02

Geländefahren Training

Powered by:



Heizungs-  
Sanitär-  
Solarinstallation

**Willner**



© **Parcourschef Josef Heisterkamp**

**J**ust **U**nbelievable **P**arcours **P**roperties  
**A**lways **O**ne **O**bstacle **A**head

[www.jupp-fahrsport.de](http://www.jupp-fahrsport.de)

