



74. Oldenburger Landesturnier

18.07.- 23.07.2023

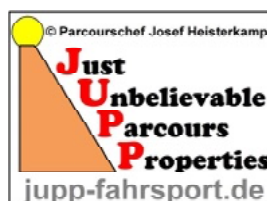
Renn - und Reitverein Rastede e.V.

Geländeunterlagen

Klasse S

Prüfung

Nr.: 03





74. Oldenburger Landesturnier

18.07.- 23.07.2023

Renn - und Reitverein

Rastede e.V.

Geländefahren Kl. S und M

Prfg.Nr:

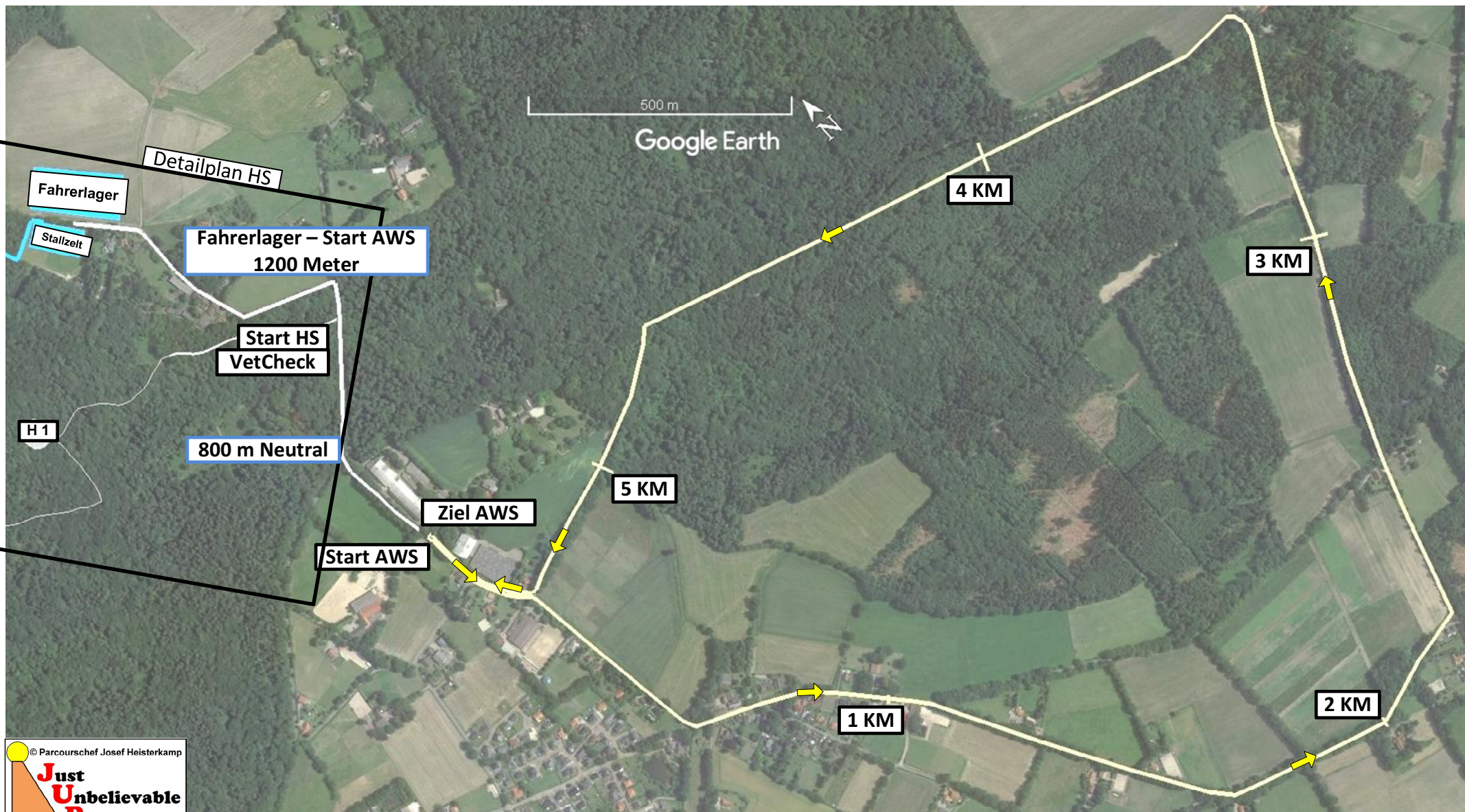
03;13 und 17

Richtv:LPO§§752,753

AWS

(Aufwärmstrecke)

5500 Meter





74. Oldenburger Landesturnier

18.07.- 23.07.2023

Renn - und Reitverein
Rastede e.V.

Geländefahren Kl.

Prfg.Nr: 03

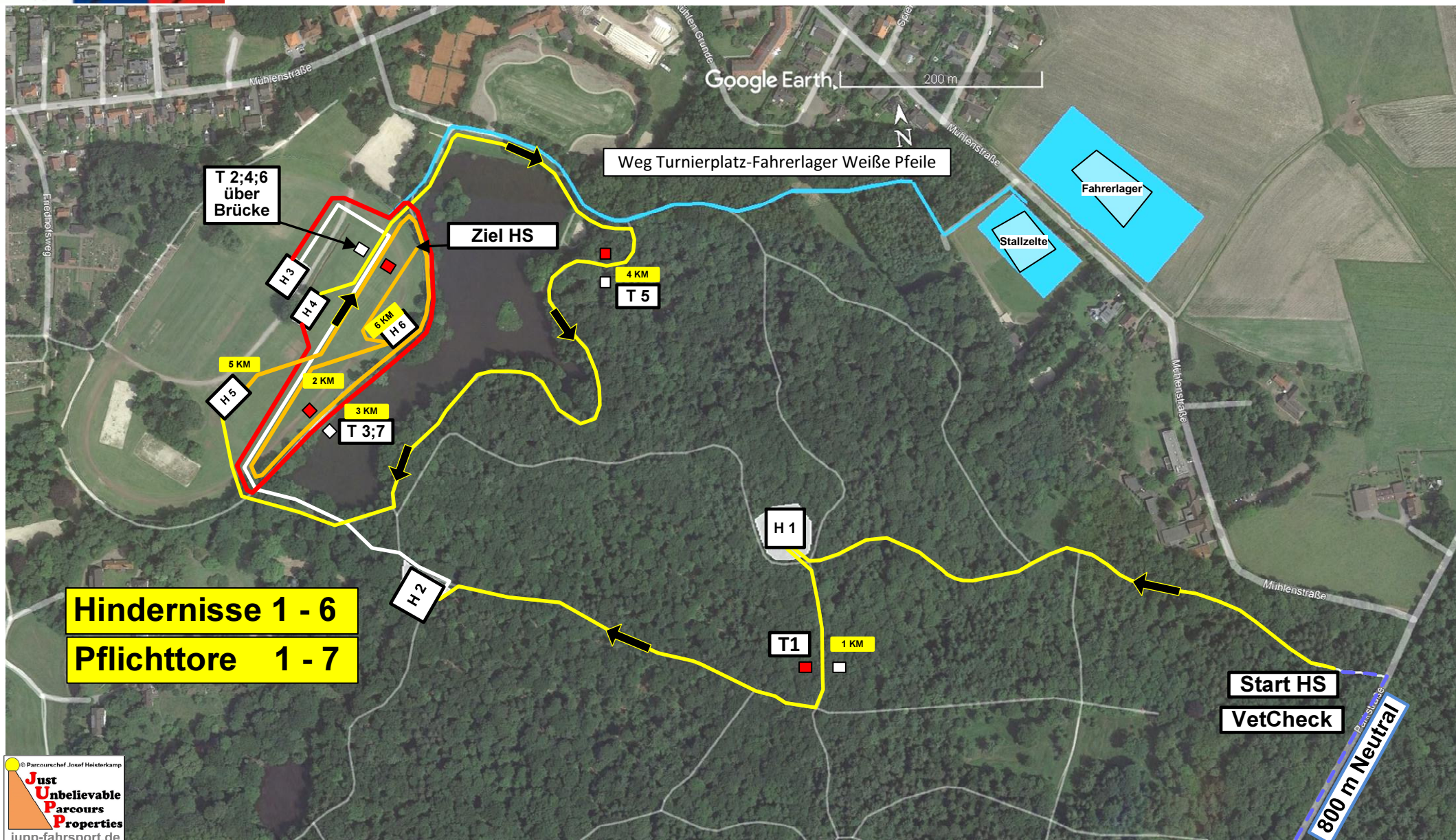
Richtv:LPO§§752,753

S

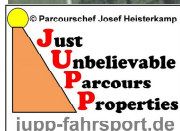
HS

(Hindernisstrecke)

6120 Meter



Hindernisse 1 - 6
Pflichttore 1 - 7



Legende: Start HS - H1 - 1KM - T1 - H2 - 2KM - T2 - H3 - 3KM - T3 - H4 - T4 - 4KM - T5 - H5 - 5KM - T6 - T7 - H6 - 6KM - 30 M - Ziel HS - 6120 Meter.



74. Oldenburger Landesturnier
18.07.- 23.07.2023
Renn - und Reitverein
Rastede e.V.

Geländefahren Kl. S und M

Prfg.Nr:

03;13 und 17

Richtv:LPO§§752,753

Zeiten Marathon

Klasse S Pferde Prfg.: 03		Länge in Meter	Tempo KM/h	Bestzeit h:min:sec	Erlaubte Zeit h:min:sec	Höchstzeit h:min:sec	Pflichttore	Hindernisse
AWS	Aufwärmstrecke	5500	13	00:23:23	00:25:23	00:30:28		
HS	Hindernisstrecke	6120	14	00:23:14	00:26:14	00:52:27	1 - 7	1 - 6
Klasse M Ponys Prfg.: 13		Länge in Meter	Tempo KM/h	Bestzeit h:min:sec	Erlaubte Zeit h:min:sec	Höchstzeit h:min:sec	Pflichttore	Hindernisse
AWS	Aufwärmstrecke	5500	11,5	00:26:42	00:28:42	00:34:26		
HS	Hindernisstrecke	5700	12,5	00:24:22	00:27:22	00:54:43	1 - 7	2 - 6
Klasse M Pferde Prfg.: 17		Länge in Meter	Tempo KM/h	Bestzeit h:min:sec	Erlaubte Zeit h:min:sec	Höchstzeit h:min:sec	Pflichttore	Hindernisse
AWS	Aufwärmstrecke	5500	12,5	00:24:24	00:26:24	00:31:41		
HS	Hindernisstrecke	5700	13,5	00:22:20	00:25:20	00:50:40	1 - 7	2 - 6

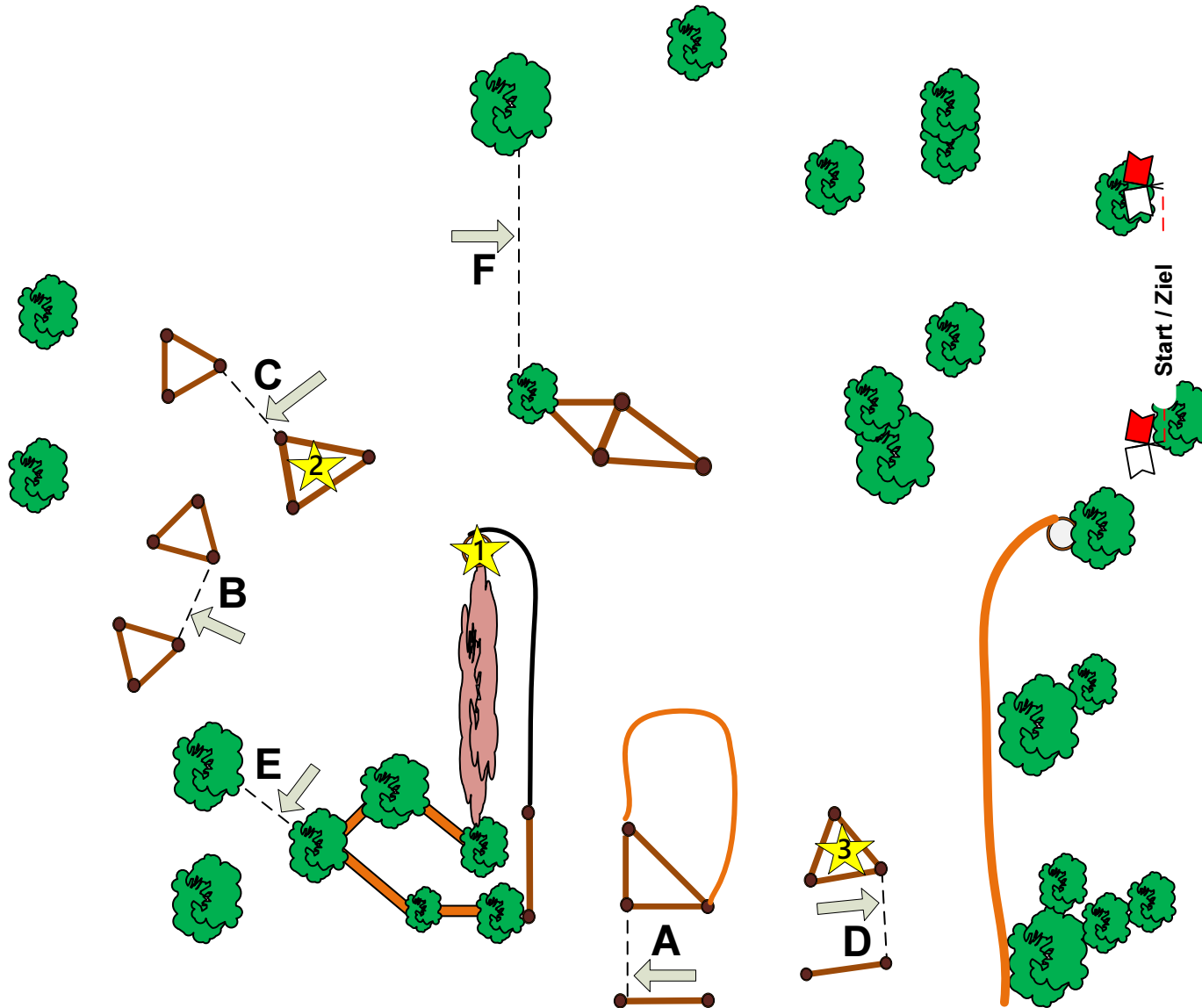


**74. Oldenburger
Landesturnier**
18.07.- 23.07.2023

Geländefahren Kl. S Prfg.Nr: 03
Richtv: LPO§§752,753

Hindernis **1**
Obstacle

„Am Opferstein“



 = 3 abwerfbare Teile/
Knock Down



74. Oldenburger Landesturnier
18.07.- 23.07.2023

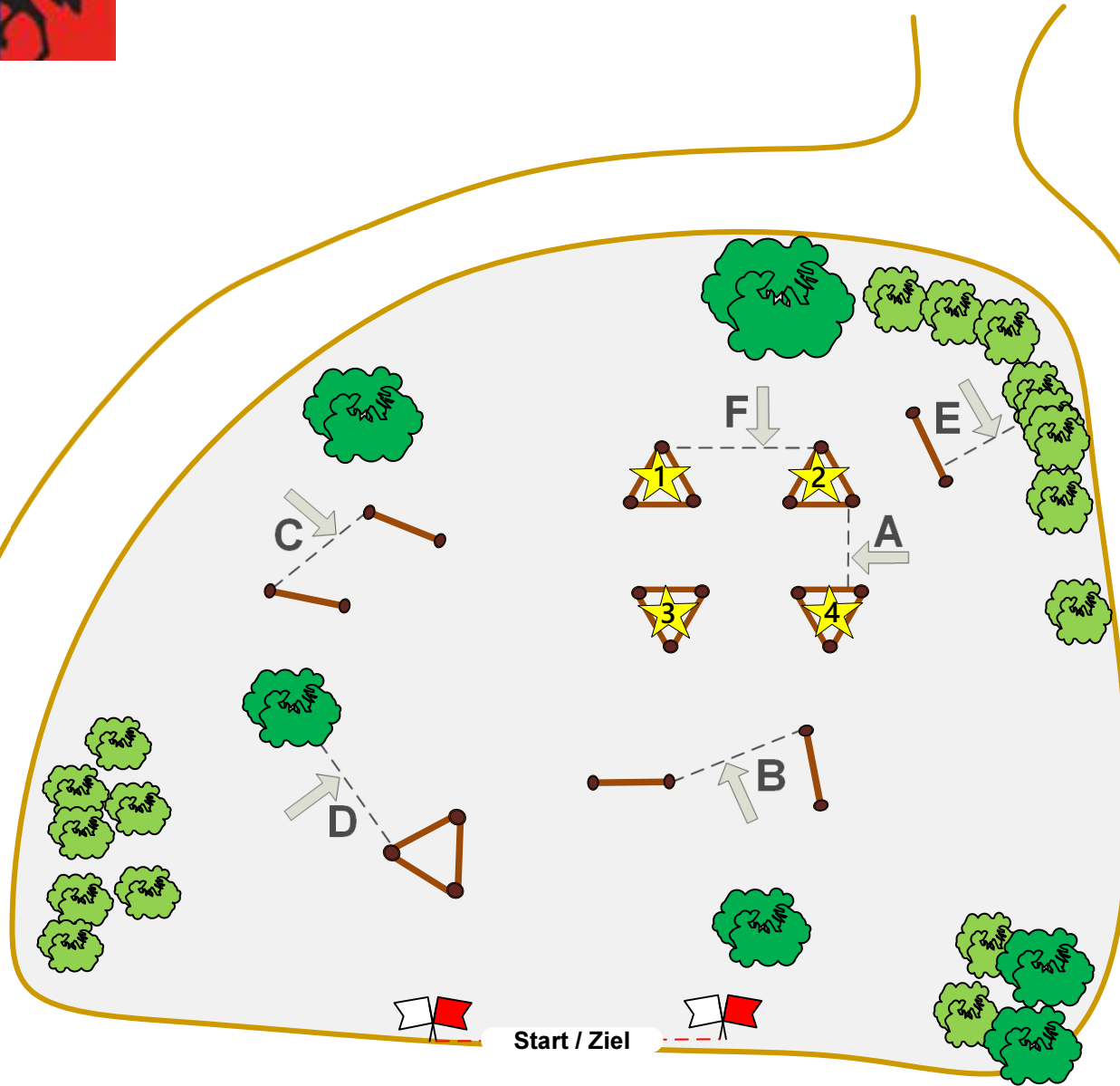
Geländefahren Kl. S und M Prfg.Nr: 03;13 und 17
Richtv: LPO§§752,753

Hindernis Obstacle 2

„Waldlabyrinth“

Geländefahren Kl. M
Prfg.Nr: 13 und 17 nur

Tore A-E



 = 4 abwerfbare Teile/
Knock Down



74. Oldenburger Landesturnier
18.07.- 23.07.2023

Geländefahren Kl. S und M Prfg.Nr: 03;13 und 17

Richtv: LPO§§752,753

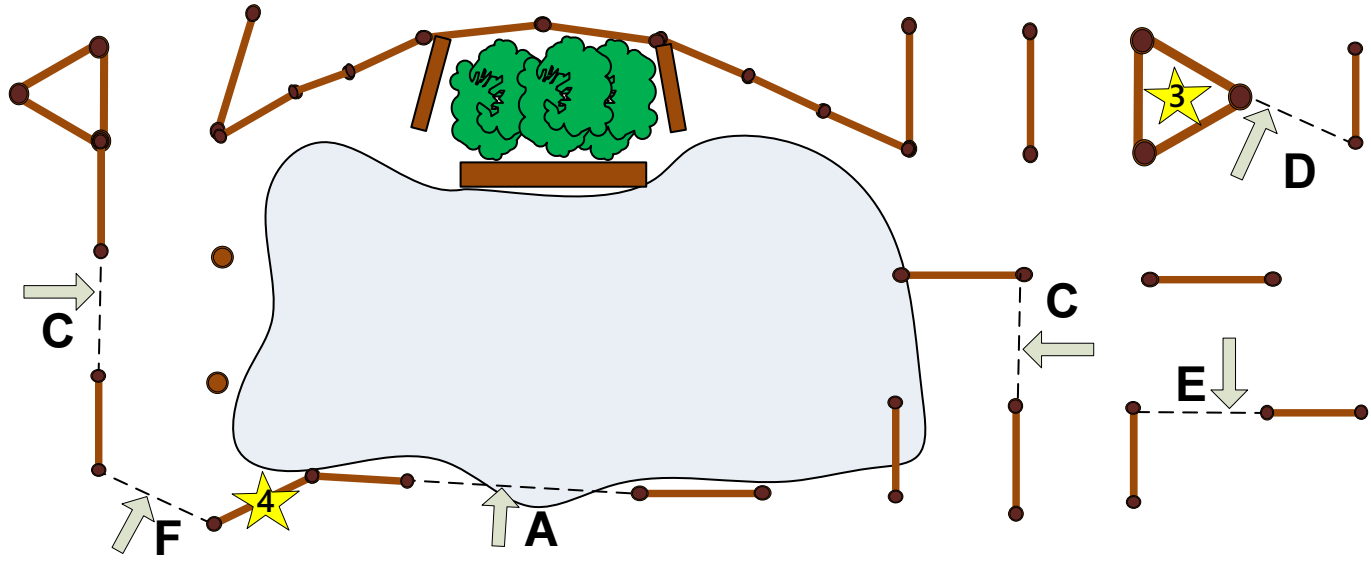
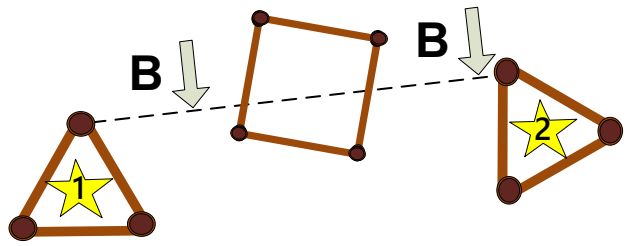
Geländefahren Kl. M Prfg.Nr: 13 und 17 nur

Tore A-E

Hindernis
Obstacle
3

★ = 4 abwerfbare Teile/
Knock Down

„Rasteder Wasser“



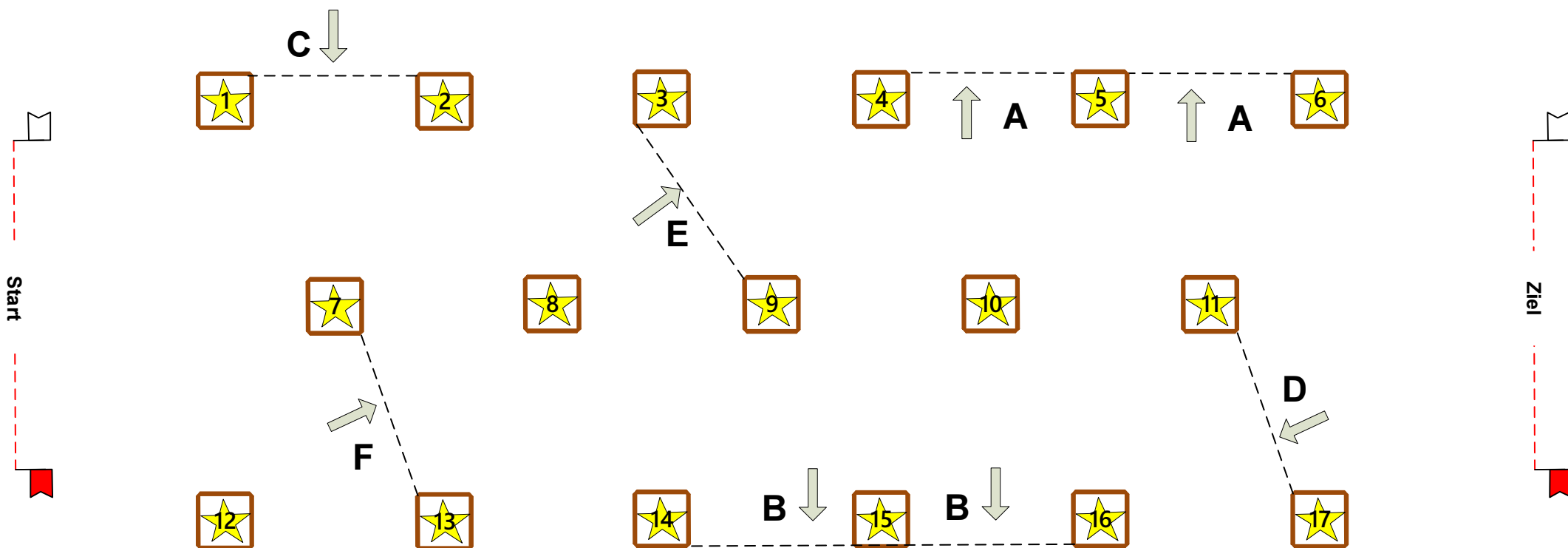



74. Oldenburger Landesturnier Geländefahren Kl. S und M Prfg.Nr: 03;13 und 17
 Richtvt: LPO§§752,753
 18.07.- 23.07.2023

Geländefahren Kl. M Prfg.Nr: 13 und 17 nur
Tore A-E

Hindernis
Obstacle **4**

„Oldenburger“



 = 17 abwerfbare Teile/
 Knock Down



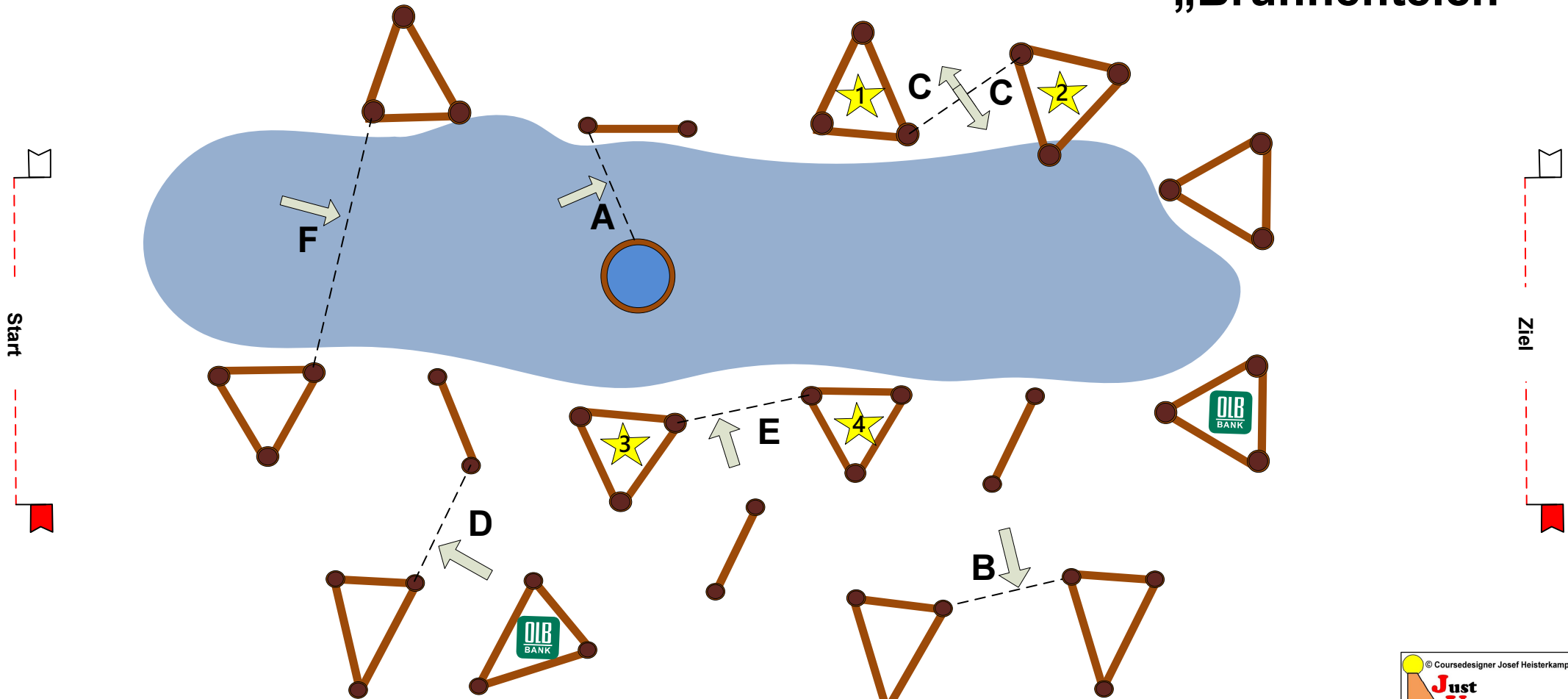
**74. Oldenburger
Landesturnier**
18.07.- 23.07.2023

Geländefahren Kl. S und M Prfg.Nr: 03;13 und 17
Richtv: LPO§§752,753

Geländefahren Kl. M Prfg.Nr: 13 und 17 nur
Tore A-E

Hindernis
Obstacle **5**

„Brunnenteich“



 = 4 abwerfbare Teile/
Knock Down

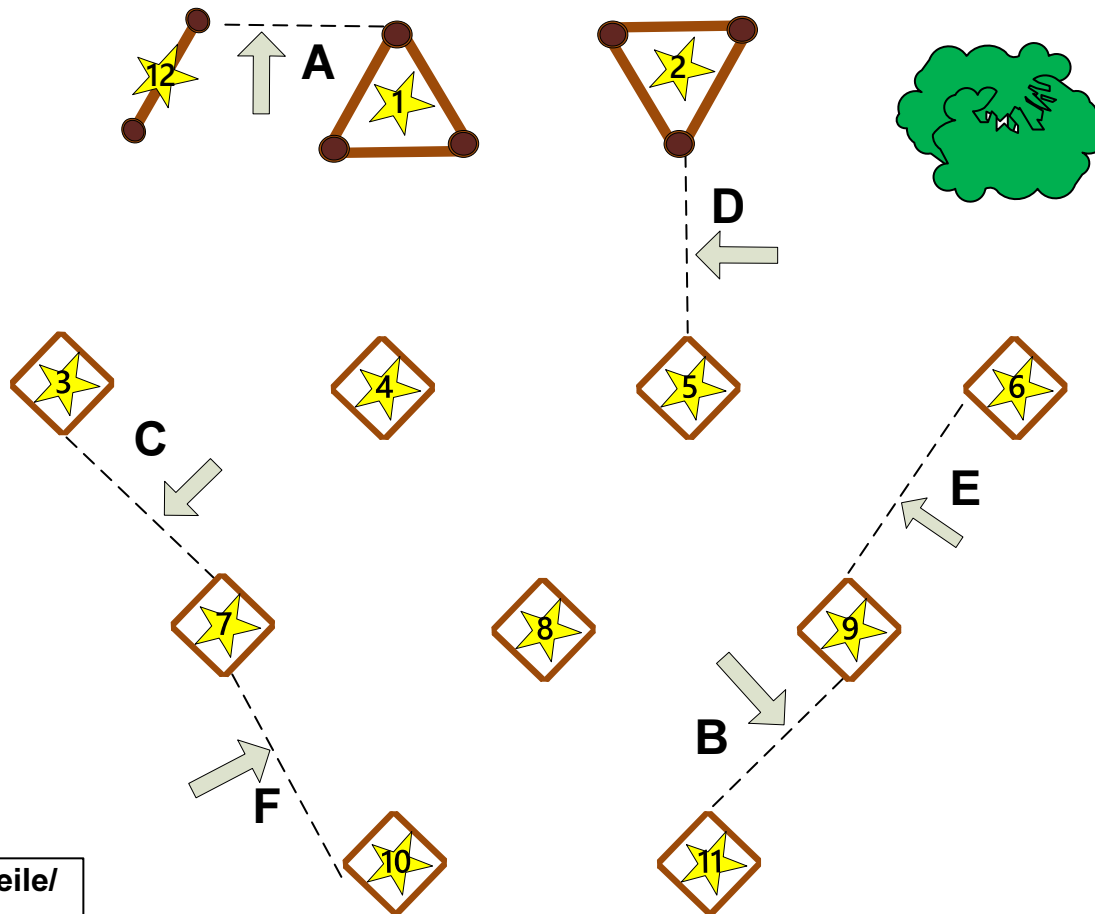


74. Oldenburger Landesturnier Geländefahren Kl. S und M Prfg.Nr: 03;13 und 17
 Richtv: LPO§§752,753
 18.07.- 23.07.2023

Hindernis
Obstacle
6

„Schwanenhügel“

Geländefahren Kl. M Prfg.Nr: 13 und 17 nur
Tore A-E



= 12 abwerfbare Teile/
 Knock Down

Start / Ziel